

Manual de Configuración de Cuentas de Correo en Outlook 2010

1. Accesa a <http://www.tecmilenio.edu.mx/mail/> y Selecciona la opción que dice iniciar sesión, como se muestra en la imagen:



The screenshot shows the login page for Universidad TecMilenio email. At the top left is the university logo. The header text reads "UNA GENERACIÓN ADELANTE". Below this is the greeting "¡Bienvenido a tu correo de la Universidad TecMilenio!". On the left, a blue rounded rectangle contains a list of links under "Más informes de live@edu" and "Manuales y Tutoriales:", including "Guía rápida para usar tu correo", "Configura Entourage para MAC", "Configura Outlook 2007", "Configura Outlook Express", "Servicios live@edu", and "Herramientas live@edu". In the center, a red-bordered box highlights the "Iniciar Sesión" button. Below the button, text says "Si eres profesor o empleado ingresa a tu correo [aquí](#)". At the bottom, it says "En caso de cualquier problema de acceso, reportarlo a: soportecorreo@tecmilenio.edu.mx". On the right, there is a photo of people working at laptops. At the bottom of the page, a dark bar contains the text "D.R. UNIVERSIDAD TECMILENIO 2010 | AVISO LEGAL | POLÍTICAS DE PRIVACIDAD".

Más informes de live@edu
Manuales y Tutoriales:
Guía rápida para usar tu correo
Configura Entourage para MAC
Configura Outlook 2007
Configura Outlook Express
Servicios live@edu
Herramientas live@edu

Iniciar Sesión

Si eres profesor o empleado ingresa a tu correo [aquí](#)

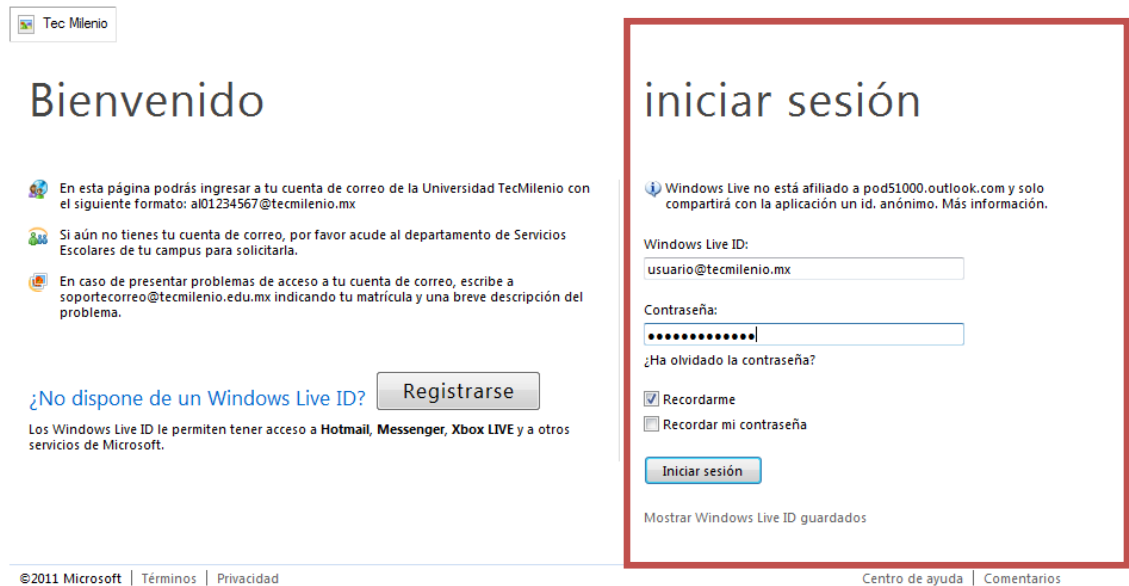
En caso de cualquier problema de acceso, reportarlo a:
soportecorreo@tecmilenio.edu.mx

A continuación encontrarás recursos útiles para aprovechar al máximo esta herramienta tecnológica:

- 📄 **¿Cómo comenzar?** Guía rápida para utilizar los servicios de tu nueva cuenta de correo de la Universidad TecMilenio Live@Edu.
- 🗉 **¿Qué es Live@edu?** Tutorial sobre las herramientas que te ofrece esta plataforma para generar un ambiente de aprendizaje mucho más productivo.
- 📄 **¿Para qué utilizo los servicios de Live@edu en la escuela?** Conoce los servicios y funcionalidades para apoyar tu experiencia de aprendizaje.

D.R. UNIVERSIDAD TECMILENIO 2010 | AVISO LEGAL | POLÍTICAS DE PRIVACIDAD

2. Ingresa con tu usuario: @tecmilenio.mx y Password: XXXXXXXX



Tec Milenio

Bienvenido

En esta página podrás ingresar a tu cuenta de correo de la Universidad TecMilenio con el siguiente formato: al01234567@tecmilenio.mx

Si aún no tienes tu cuenta de correo, por favor acude al departamento de Servicios Escolares de tu campus para solicitarla.

En caso de presentar problemas de acceso a tu cuenta de correo, escribe a soportecorreos@tecmilenio.edu.mx indicando tu matrícula y una breve descripción del problema.

¿No dispone de un Windows Live ID? [Registrar](#)

Los Windows Live ID le permiten tener acceso a **Hotmail**, **Messenger**, **Xbox LIVE** y a otros servicios de Microsoft.

iniciar sesión

Windows Live no está afiliado a pod51000.outlook.com y solo compartirá con la aplicación un id. anónimo. Más información.

Windows Live ID:

Contraseña:

¿Ha olvidado la contraseña?

Recordarme
 Recordar mi contraseña

[Iniciar sesión](#)

Mostrar Windows Live ID guardados

©2011 Microsoft | Términos | Privacidad

Centro de ayuda | Comentarios

3. Eliges la configuración del Idioma y Zona Horaria:



Microsoft
Outlook Web App

Si tiene deficiencia visual y usa un lector de pantalla o una configuración de alto contraste, puede activar la casilla siguiente para optimizar Outlook Web App para esta sesión y todas las sesiones siguientes. Después de iniciar sesión, puede modificar esta opción en cualquier momento en el menú Opciones.

Utilizar la configuración para ciegos y personas con discapacidad visual

Elija el idioma que desea usar.

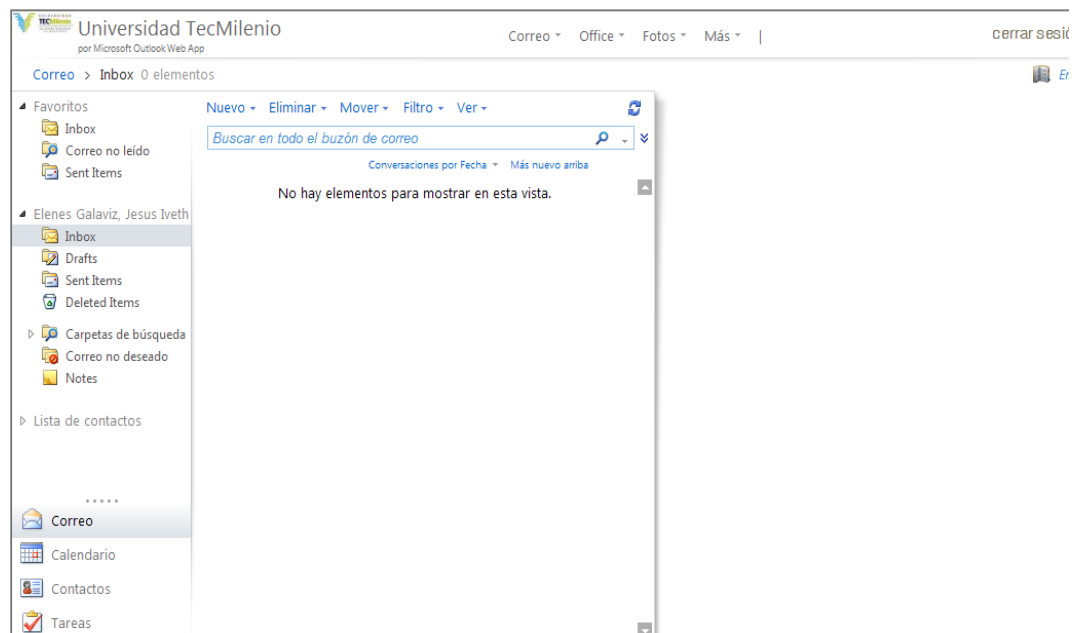
Idioma:

Zona horaria:

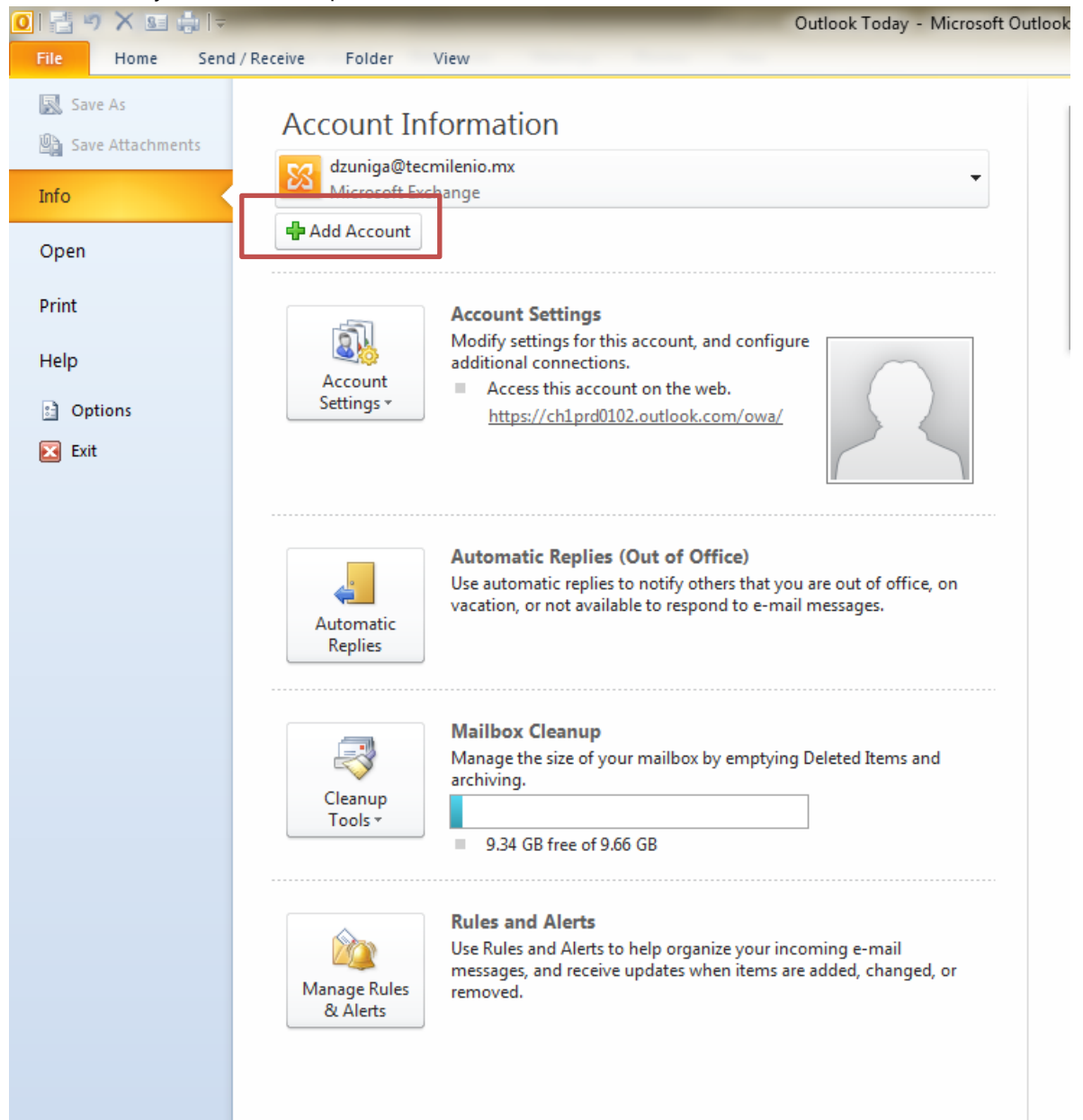
[Aceptar](#)

Conectado a Microsoft Exchange
© 2010 Microsoft Corporation. Reservados todos los derechos.

4. Podrás Ingresar a tu cuenta vía Web y posteriormente cierras sesión:



5. Ve a Outlook y Selecciona la opción "Add Account":



The screenshot shows the Microsoft Outlook interface. The title bar reads "Outlook Today - Microsoft Outlook". The ribbon at the top includes "File", "Home", "Send / Receive", "Folder", and "View". On the left, the "Info" tab is selected in the ribbon, and the "Info" pane is open, showing options like "Save As", "Save Attachments", "Open", "Print", "Help", "Options", and "Exit". The main content area is titled "Account Information" and shows the current account as "dzuniga@tecmilenio.mx" (Microsoft Exchange). A red box highlights the "+ Add Account" button. Below this, there are sections for "Account Settings", "Automatic Replies (Out of Office)", "Mailbox Cleanup", and "Rules and Alerts".

Account Information

dzuniga@tecmilenio.mx
Microsoft Exchange

+ Add Account

Account Settings
Modify settings for this account, and configure additional connections.

- Access this account on the web.
<https://ch1prd0102.outlook.com/owa/>

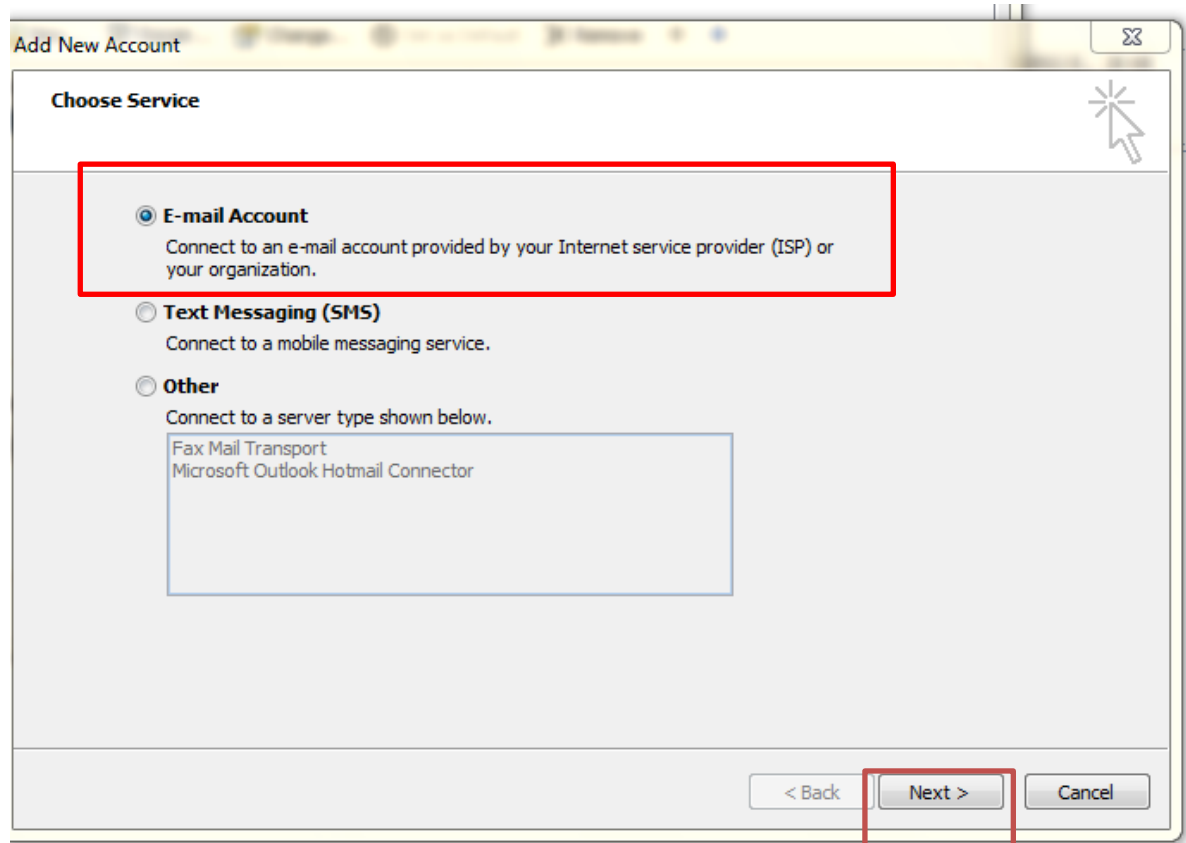
Automatic Replies (Out of Office)
Use automatic replies to notify others that you are out of office, on vacation, or not available to respond to e-mail messages.

Mailbox Cleanup
Manage the size of your mailbox by emptying Deleted Items and archiving.

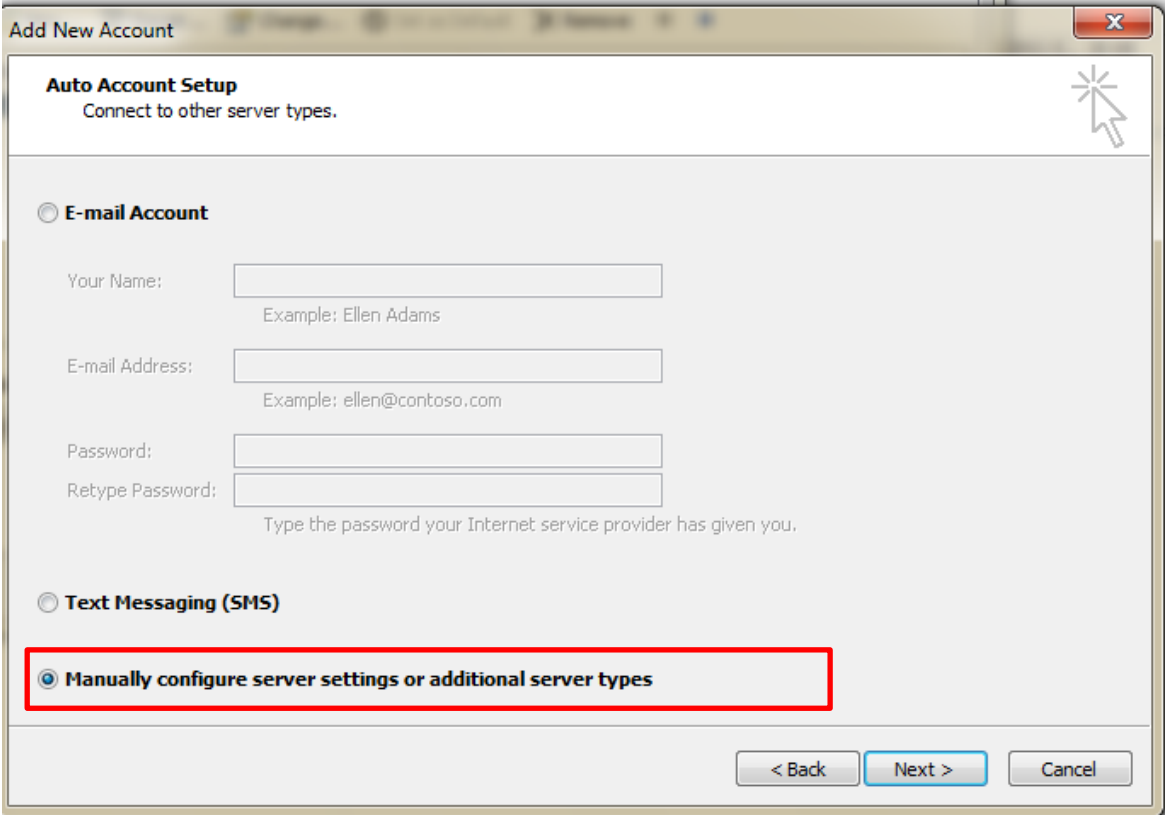
9.34 GB free of 9.66 GB

Rules and Alerts
Use Rules and Alerts to help organize your incoming e-mail messages, and receive updates when items are added, changed, or removed.

6. Eliges "Email Account"



7. Seleccionas la forma de configurarlo “Manualmente”



Add New Account

Auto Account Setup
Connect to other server types.

E-mail Account

Your Name:
Example: Ellen Adams

E-mail Address:
Example: ellen@contoso.com

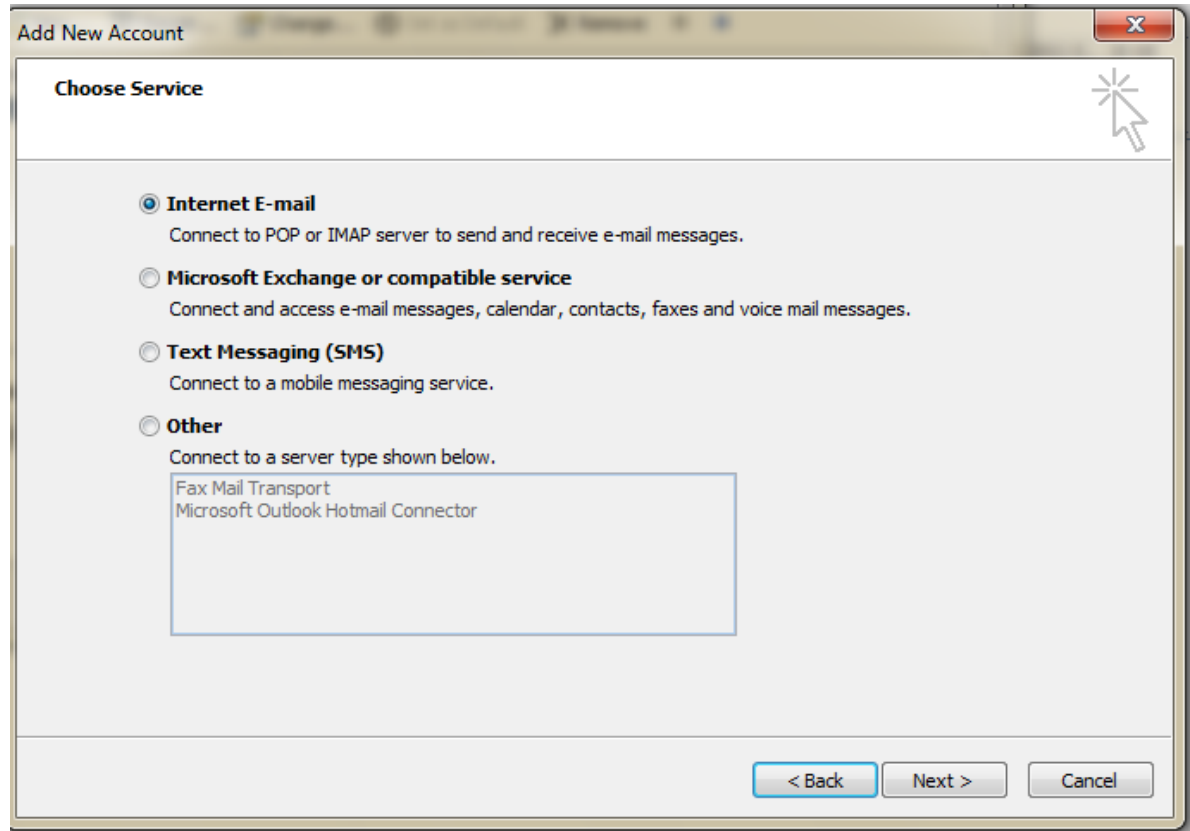
Password:
Retype Password:
Type the password your Internet service provider has given you.

Text Messaging (SMS)

Manually configure server settings or additional server types

< Back Next > Cancel

8. Eliges "Internet Email"



9. Introduces la información de la cuenta:

Change Account [X]

Internet E-mail Settings
Each of these settings are required to get your e-mail account working.

User Information

Your Name:

E-mail Address:

Server Information

Account Type:

Incoming mail server:

Outgoing mail server (SMTP):

Logon Information

User Name:

Password:

Remember password

Require logon using Secure Password Authentication (SPA)

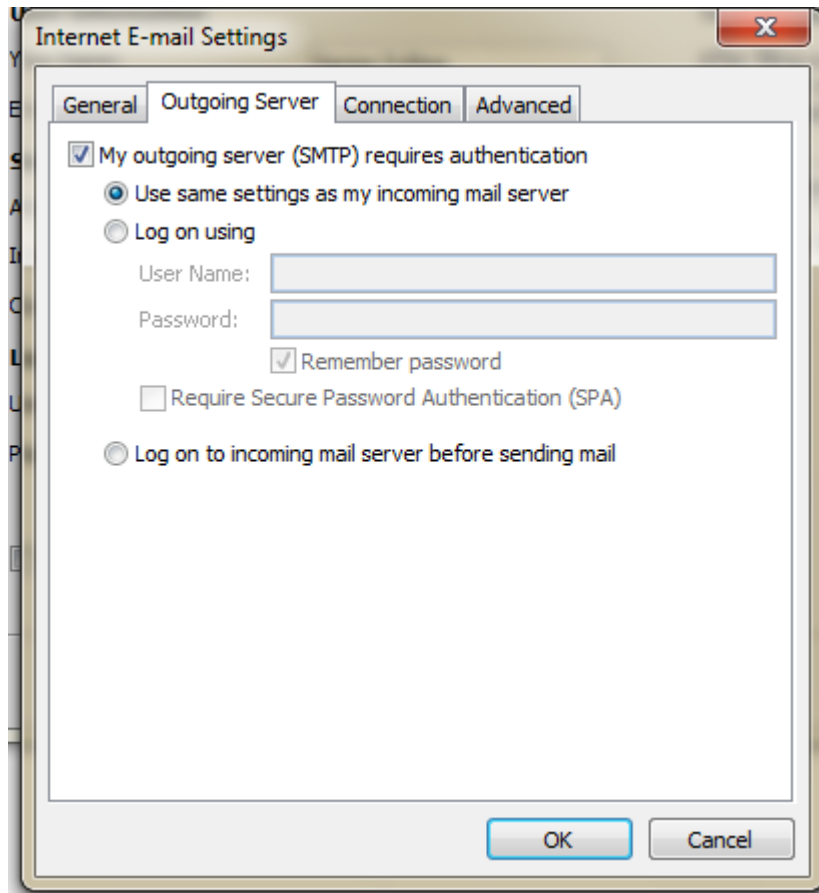
Test Account Settings

After filling out the information on this screen, we recommend you test your account by clicking the button below. (Requires network connection)

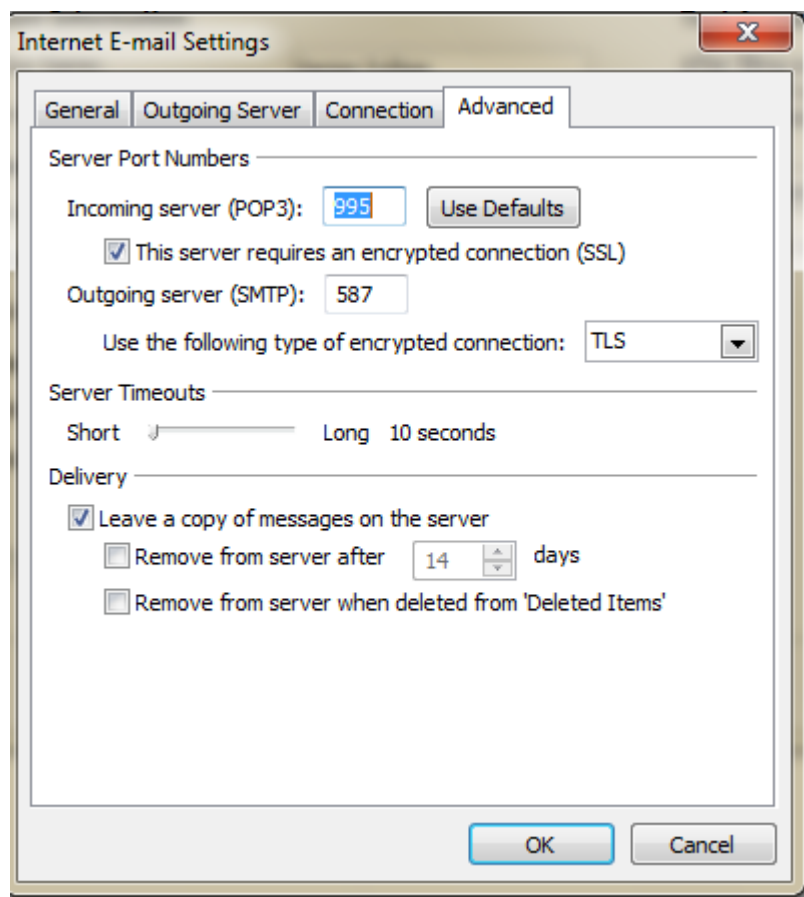
Test Account Settings by clicking the Next button

< Back Next > Cancel

9. Seleccionas la opción que dice “My Outgoing server requires authentication”



10. Habilitas los puertos que se indican en la imagen:



11. Y finalmente te pedirá Reiniciar Outlook para terminar con la configuración

